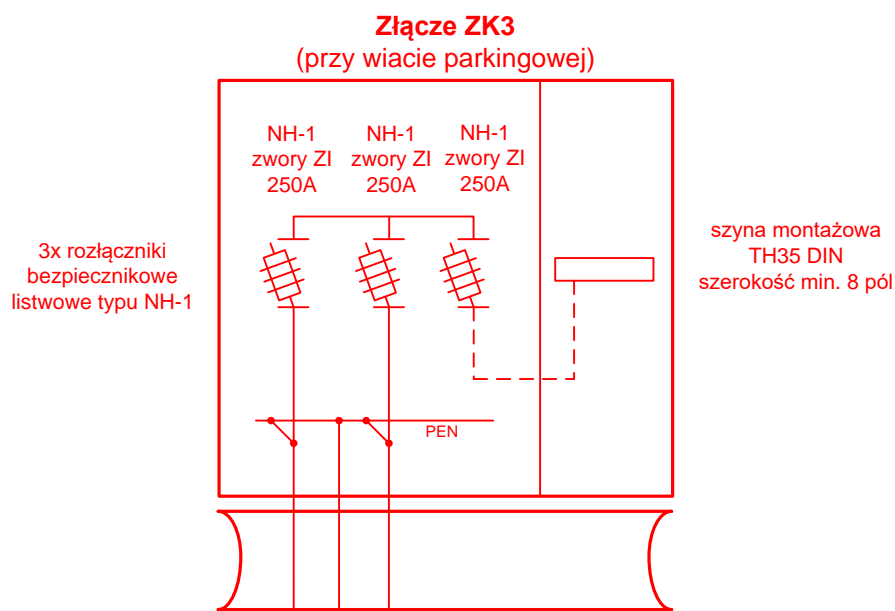
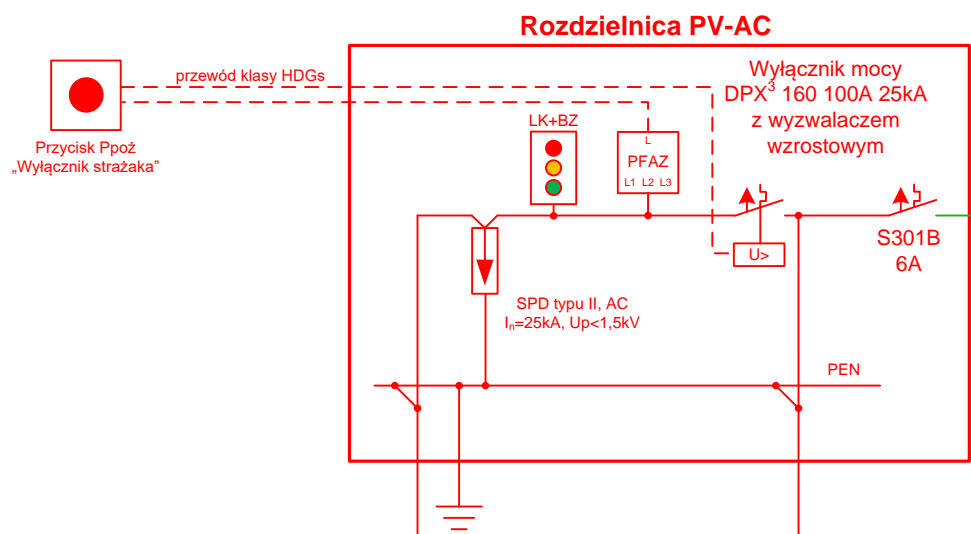


Szafka IT (serwerownia)  
w budynku kancelarii

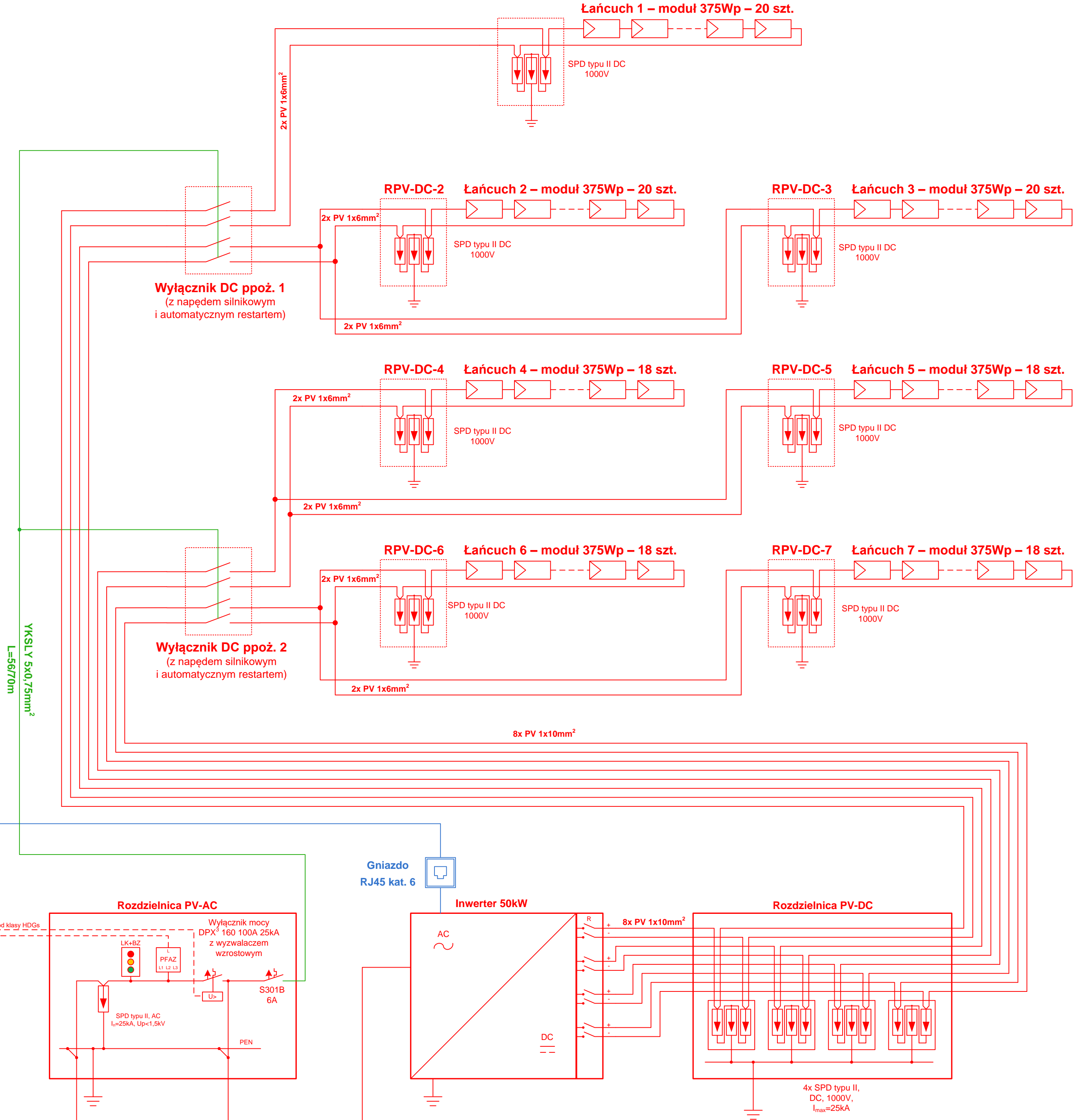
F/UTP kat. 6 (ziemny, żelowany, ekranowany)  
L=73/86m



Kabel YAKXs 4x120mm<sup>2</sup>  
L=131/144m



Kabel YKY 5x50mm<sup>2</sup>  
L=5m



|                |  |                  |
|----------------|--|------------------|
| Inwestor:      | Skarb Państwa - Nadleśnictwo Dąbrowa<br>Ul. Leśna 25, 86-131 Jeżewo  |                  |
| Obiekt:        | Budowa instalacji fotowoltaicznej przy siedzibie Naleśnictwa Dąbrowa |                  |
| Lokalizacja:   | dz. nr 3210/3, ul. Leśna 25, 86-131 Jeżewo                           |                  |
| Projektant:    | tech. Lucjan Walewski<br>upr. bud. UAN.IV.8388/174/90                |                  |
| Opracował:     | mgr inż. Paweł Lis   |                  |
| Tytuł rysunku: | Schemat ideowy instalacji fotowoltaicznej                            |                  |
| Nr rysunku:    | 2  | Data:<br>05.2021 |